



Athali Formation

LIVRET D'ACCUEIL CENTRE DE FORMATION ATHALI FORMATION



SOMMAIRE

1. MOT D'ACCUEIL
2. ACCÈS AU CENTRE DE FORMATION
 - 2.1 Adresse
 - 2.2 Plan et consignes d'accès
3. PRÉSENTATION DU CENTRE DE FORMATION
 - 3.1 Accueil des stagiaires
 - 3.2 Identification des stagiaires et animateurs
 - 3.3 Restauration
 - 3.4 Horaires
 - 3.5 Plan du centre de formation
4. MOYENS PÉDAGOGIQUES
 - 4.1 Salles de formation
 - 4.2 Formateurs
 - 4.3 Manuels de formation
 - 4.4 Systèmes de formation
 - 4.5 Indicateurs de performance
5. ACCÈS DES PERSONNES EN SITUATION DE HANDICAP
 - 5.1 Handicap moteur
 - 5.2 Handicap visuel
 - 5.3 Mise à jour Accessibilité
6. REGLEMENT INTERIEUR
7. SÉCURITÉ DES LOCAUX
 - 7.1 Consigne de Sécurité
8. ORGANIGRAMME

1. MOT D'ACCUEIL

Fin 2023, la société **ATHALI GROUP** a décidé de créer **Athali Formation**, son propre organisme de formation qui s'adresse aussi bien à ses partenaires qu'à ses clients.

Grâce à la puissance de notre réseau de partenaires, nous sommes en mesure de proposer notre catalogue de formations mais également de vous accompagner dans la conception de vos formations sur mesure et de leur animation.

Notre valeur ajoutée ? L'expertise de notre réseau et l'expérience de nos réalisations, au service de la formation et du développement des compétences.

Athali Formation est certifié Qualiopi, un gage de qualité et de conformité reconnu par l'État. Cette certification atteste de la rigueur de nos process et de notre engagement à toujours mieux répondre aux besoins de nos stagiaires et partenaires.

Certaines de nos formations sont finançables via le **Compte Personnel de Formation (CPF)**.

Il est rappelé que, conformément à la réglementation en vigueur, un reste à charge forfaitaire de **102,23 € TTC** est obligatoire pour toute inscription via le CPF.

Ce règlement s'effectue directement en ligne sur la plateforme **MonCompteFormation (EDOF)**.

Athali Formation reste à votre disposition pour vous accompagner dans vos démarches de financement.

2. ACCÈS AU CENTRE DE FORMATION

2.1 Adresse



41, avenue Thiers 93340 Le Raincy



06 28 65 93 16 – 06 10 97 21 71



contact@athaliformation.com



www.athaliformation.com



2.2 Plan et consignes d'accès



Centre de formation Athali Formation : 41, avenue Thiers 93340 Le Raincy.

Itinéraires vers Avenue Thiers à Le Raincy en empruntant les transports en commun

Les lignes de transport suivantes ont des itinéraires qui passent près de Avenue Thiers

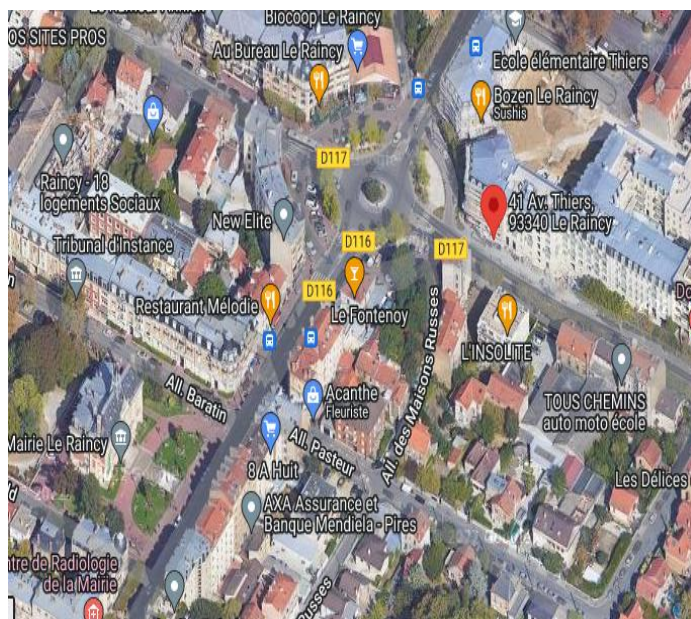
- RER E (direction Chelles) : Station Le Raincy- Villemomble, 10mn de marche
- Bus:605 – 114 – 146*
- Tram:T4**

***Stations de Bus proches de Avenue Thiers à Le Raincy**

- Centre Sportif - Piscine, 5 min de marche
- Mairie, 5 min de marche
- Rond-Point Thiers, 3 min de marche

****Stations de Tram proches de Avenue Thiers à Le Raincy**

- République - Marx Dormoy, 10 min de marche



3. PRÉSENTATION DU CENTRE DE FORMATION

3.1 ACCUEIL DES STAGIAIRES

Sonnez à l'interphone (201), l'accueil vous ouvrira la porte automatiquement. En haut des escaliers au 2^{ème} étage sur votre gauche, vous trouverez nos bureaux. Vous pouvez vous adresser directement à l'accueil qui vous guidera vers votre salle de formation, dans laquelle votre animateur sera déjà présent.



3.2 IDENTIFICATION DES STAGIAIRES ET ANIMATEURS

Vous vous serez présenté auprès du secrétariat, qui sera donc au courant de votre présence au centre de formation. Une inscription à une formation vous donne l'accès à votre salle de formation.



3.3 RESTAURATION

Le repas n'est pas compris dans la formation. Si vous souhaitez vous sustenter lors d'une formation au centre de formation, un menu sera est mise à votre disposition. Vous disposez également d'un traiteur en face de notre bâtiment.



3.4 Horaires

Le Centre de **Athali Formation** est ouvert du :

Lundi au vendredi de 08h30 à 18h00

Samedi de 9h00 à 14h00

3.5 Plan intérieur du centre de formation



4. MOYENS PÉDAGOGIQUES

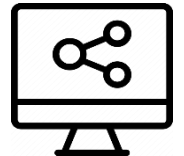
4.1 Salles de formations :

Formations présentielles :

Le centre de **Athali Formation** dispose d'une salle de formation d'une capacité de 12 stagiaires, de salle de réunion et d'un espace de co-working pouvant également être utilisés dans le cadre d'une formation. Toutes les salles sont entièrement équipées pour le bon fonctionnement des formations.



WIFI



TV Connectée



Configuration
Modulable



Restauration
Possible

Formations virtuelles

Des formations à distance peuvent être organisées par le Centre **Athali Formation**. Le choix du support de connexion revient à l'intervenant, afin qu'il se sente le plus à l'aise possible. Pour participer aux formations virtuelles, le stagiaire doit disposer d'un ordinateur avec une connexion internet, d'une caméra et d'un micro. Il lui est également recommandé d'assister à cette formation dans un environnement calme et silencieux pour une meilleure concentration.

Nous restons attentifs aux évolutions pédagogiques et numériques (formations à distance, outils digitaux, innovations comme l'IA ou les serious games) afin d'enrichir progressivement nos méthodes et garantir une expérience d'apprentissage toujours adaptée

4.2 Formateurs

Nos formateurs sont tous sélectionnés par l'équipe du Centre **Athali Formation** sur des critères très précis comme leur pédagogie, leur motivation à partager leurs savoirs, leur expérience et leur niveau de technicité dans les domaines abordés.

4.3 Manuels de formation

Votre support de formation est disponible sur le site internet et sur support papier qui vous sera remis au début de la formation. Dans celui-ci, vous trouverez les détails des concepts abordés lors de la formation, des exercices et un questionnaire de satisfaction.

4.4 Systèmes de formation

Athali Formation porte un intérêt très particulier quant à l'environnement des formations. En effet, celui-ci est stimulant, convivial et professionnel. Tous les équipements sont présents dans les salles de formations, et préparés en amont, afin que la formation puisse commencer dès votre arrivée.

4.5 Indicateurs de performance

- Taux de satisfaction des Stagiaires 97,10 %
- Taux de satisfaction Entreprise 98,38 %
- Taux de Réalisations 100,00 %
- Taux de certifications obtenues 100,00 %

5. ACCÈS DES PERSONNES EN SITUATION DE HANDICAP

5.1 Handicap moteur

Les locaux du Centre **Athali Formation** disposent de tout l'équipement permettant aux personnes à mobilité réduite d'accéder à toutes les salles, ainsi qu'un ascenseur couvrant tous les étages.

Nous tenons un registre de partenaires du territoire à même de vous accueillir.

5.2 Handicap visuel

Le Centre **Athali Formation** dispose de tous les équipements permettant d'augmenter la visibilité d'une personne atteinte d'un handicap visuel. (Vidéoprojecteur et possibilité de zoomer sur celui-ci). La taille de la police peut également être augmentée sur les documents papiers livrés par les formateurs.

5.3 Mise à jour – Accessibilité et Handicap

Dans le cadre de la loi pour le plein emploi (2023-2025) et des évolutions réglementaires récentes, Athali Formation a renforcé ses dispositions en faveur de l'inclusion et de l'accessibilité des personnes en situation de handicap.

1. Reconnaissance de la Qualité de Travailleur Handicapé (RQTH)
Les stagiaires reconnus RQTH, ou en cours de reconnaissance, peuvent bénéficier d'aménagements spécifiques de leur parcours de formation. Un accompagnement renforcé peut être mis en place en lien avec les dispositifs nationaux compétents (Cap Emploi, Agefiph, France Travail).

2. Dispositifs spécifiques (loi pour le plein emploi)
Athali Formation informe les stagiaires en situation de handicap de l'existence des dispositifs d'accompagnement vers l'emploi renforcés par la loi pour le plein emploi :

Immersions professionnelles adaptées,

CDD Tremplin,

Entreprises Adaptées de Travail Temporaire (EATT).

Ces dispositifs visent à faciliter l'accès à l'emploi et l'acquisition de compétences en milieu adapté. Athali Formation oriente les stagiaires intéressés vers les structures compétentes.

6. REGLEMENT INTERIEUR

- Consulter le règlement intérieur affiché à l'intérieur de l'établissement, il vous l'est également transmis avant votre formation.

7. SÉCURITÉ DES LOCAUX

Le Centre **Athali formation** est doté d'un plan d'évacuation et d'un plan d'intervention, d'un défibrillateur dernière génération, d'un Déclencheur Manuel (DM) pour alerte et évacuation et d'extincteurs adaptés.

Dans un centre de formation, il est essentiel aussi de respecter les règles de sécurité pour assurer la protection de tous les participants.

7.1 Consignes de sécurité :

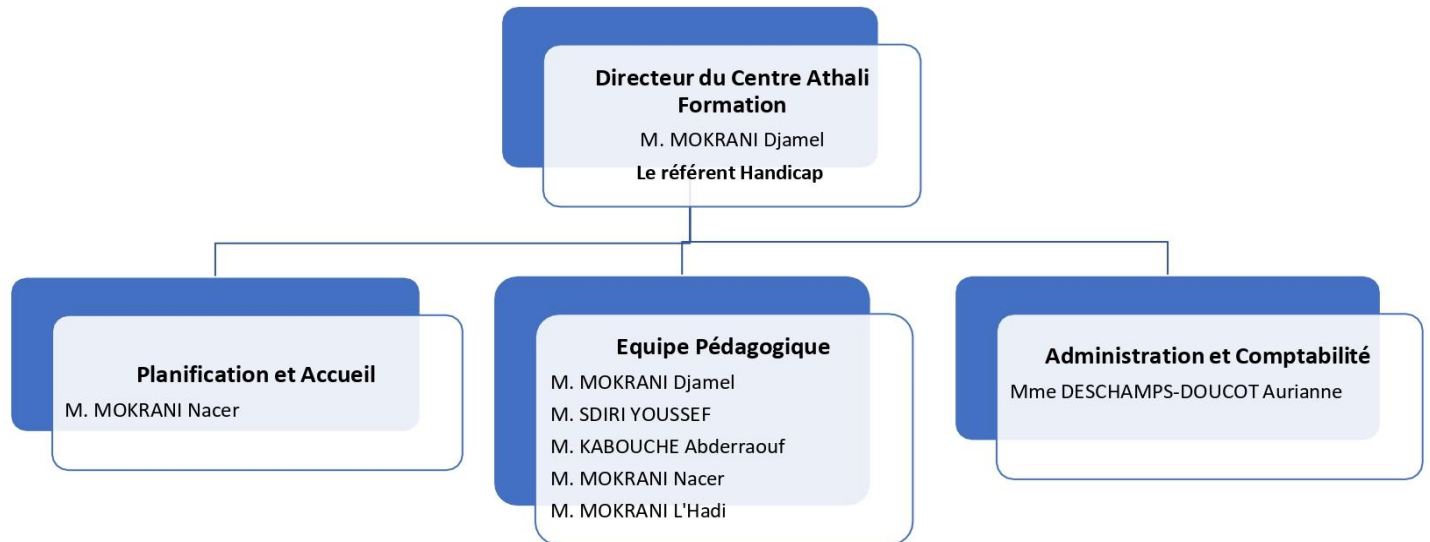
Chaque stagiaire, chaque formateur et chaque responsable doit veiller à sa sécurité personnelle et à celles des autres en respectant les consignes générales et particulières de sécurité et d'hygiène en vigueur sur le lieu de formation.

Tout accident ou incident survenu à l'occasion ou en cours de formation doit être immédiatement déclaré par le stagiaire accidenté ou les personnes témoins de l'accident au responsable de la formation ou à son représentant.

Les stagiaires ne devront en aucun cas introduire des produits de nature inflammable ou toxique.

Les consignes d'incendie et notamment un plan de localisation des extincteurs et des issues de secours sont affichés dans les locaux de formation de manière à être connus de tous les stagiaires.

8. ORGANIGRAMME



Le référent Handicap : M. MOKRANI Djamel - Directeur du Centre

d.mokrani@athaliformation.com

**Toute l'équipe du Centre Athali Formation vous souhaite
la bienvenue**